

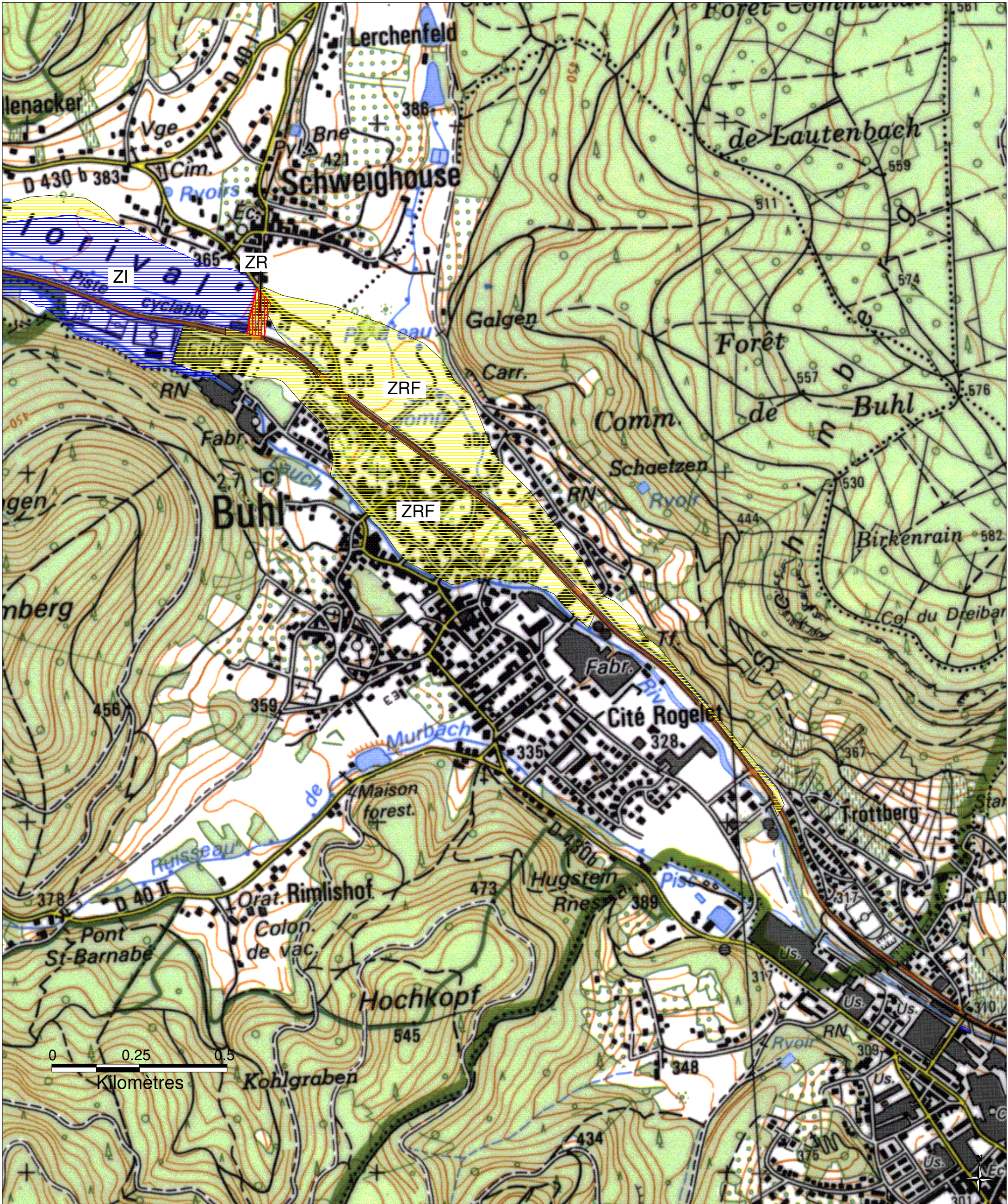


ZONES INONDABLES DANS LE DEPARTEMENT DU HAUT-RHIN

Commune de BUHL

Préfecture du Haut-Rhin  
 Direction Départementale  
 de l'Agriculture et de la Forêt

PPRI de la Lauch approuvé par arrêté préfectoral du 23 juin 2006



- ZI - Zones inondables par débordement en cas de crue centennale
- ZRF - Zones à risque faible, en particulier si rupture de digue
- ZR - Zones à risque élevé en cas de rupture de digue
- ZN - Zones affectées par des remontées de nappe à moins de deux mètres du sol
- Dignes

Juillet 2006